

深海釣りをリードする ミヤエポックのこだわり仕掛け

NEW

ミヤ 本格深海 胴突き5本バリ仕掛け

特長

- **ベーシック仕様**
深海釣りのバイオニア、ミヤエポックがお届けする深海釣りのベーシック仕掛け。キンメダイやアコウダイはもちろん、メダイやタラ、ムツ、ハマダイ(尾長・アカマチ)などさまざまなターゲットに対応可能。
- **連結で10本バリにもなります。**
初心者でも仕掛け絡みの心配がない5本バリ設計。
食いのよい日には捨て糸をカットし仕掛けを連結することで、10本バリ、15本バリにアレンジできます。
- **通常の親子サルカンと比較して強度2倍以上!ステン親子サルカン1/0×1を採用。**
通常のステン親子サルカンに比べ、2倍以上の強度を誇るステン親子サルカン1/0×1を採用。不意の大物にも安心してやり取り可能。また回転も非常にスムーズなので、糸絡みなどのトラブルも激減!

仕様	5本バリ
JANコード	41127
本体価格(円)	1,500

ターゲット	キンメダイ・アコウダイ・メダイ・タラ・ムツ・ハマダイ(尾長・アカマチ)
-------	-------------------------------------



ミヤ LT深海キンメ& アカムツ仕掛け

特長

- 高強度を誇り、糸絡みも激減させる「パワー親子サルカン」を採用。
- 本命の食いにこだわった「細ハリス&細地バリ」仕様です。
- 初心者にも扱いやすい「5本バリ仕様」と幅広いタナが狙える「8本バリ仕様」。

仕様	5本バリ	8本バリ
JANコード	41165	41172
本体価格(円)	1,000	1,400



ミヤ LT深海アカムツ 天秤仕掛け

特長

- 使い勝手のよさと食いを両立したシンプル仕様と、シモリ玉や赤バリが食いを刺激するアピール仕様の2タイプ。
- 潮流になじみやすく、自然な誘いを演出する全長4.5mのロング設計。
- 3本バリ仕掛け2セット入り。

仕様	シンプル	アピール
JANコード	41189	41196
本体価格(円)	1,100	1,300



Miya Deep アワビシート

抜群の集魚効果を発揮(ケイムラ加工)

カラーバリエーション / ● グロー ● レッド ● ピンク ● ブルー ● パープル

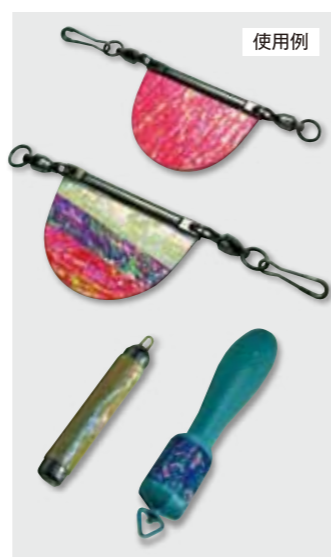
シートサイズ 80×140mm
本体価格(円) 1,500

特長 ● 最高級天然貝・日本アワビ使用 ● 極薄曲面対応 ● 裏面粘着紙タイプ ● ケイムラ加工(UV塗装)



カラー	グロー	カラー	レッド	カラー	ピンク	カラー	ブルー	カラー	パープル
JANコード	42315	JANコード	42322	JANコード	42339	JANコード	42346	JANコード	42353

※グローのみケイムラ加工ではありません



豊富な経験、 実績から生まれた深海バリ

ミヤ・フラッシャー深海針 ※ムツバリ(赤)

今や当たり前ともなったフラッシャーバリ。釣果アップの必需品です。

※グリーン・スカイブルー・オレンジ・ブルー・レッドの5色セット。

※赤色のムツバリに効果的にフラッシャーを巻いております。

● 対象魚・対象釣り
キンメダイ・アコウダイ・タラ・ソイ・沖メバル・カサゴ

■ミヤ・フラッシャー海深針 1セット(5配色)

ハリ	JANコード	本体価格(円)
16号	64096	1,000
18号	64089	
20号	64072	
22号	64065	

※22号のみヒネリあり。



18号実物大

管付ムツ針(赤)細

※ヒネリあり



■18号50本入 JANコード 64010 本体価格(円) 1,800	■20号50本入 JANコード 64027 本体価格(円) 1,900	■22号50本入 JANコード 64034 本体価格(円) 2,000
---	---	---



実物大



※価格はメーカー希望本体価格で、消費税を含んでおりません。
※本仕様は、改良のため変更する場合があります。
※JANコードは下5桁を表記しています。(ミヤエポック製品のJANコード上8桁は、49926070です)