

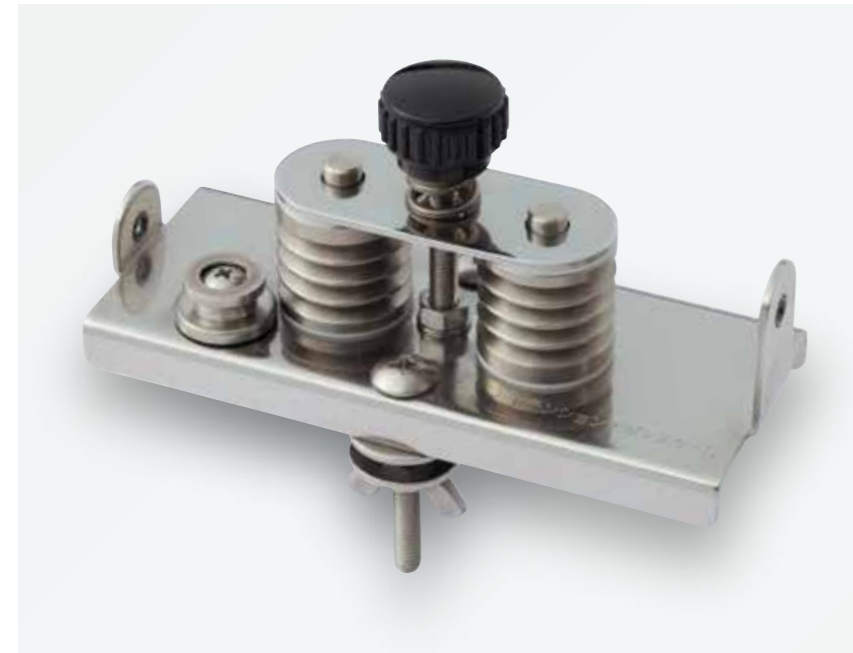
ミヤ・テンションアジャスターS PAT.

釣り糸巻き取り負荷調整器 **最大負荷 約5kg**

- 錆に強い高級ステンレス製です。
- 対応リール: 両軸リールから電動リールまで可能。

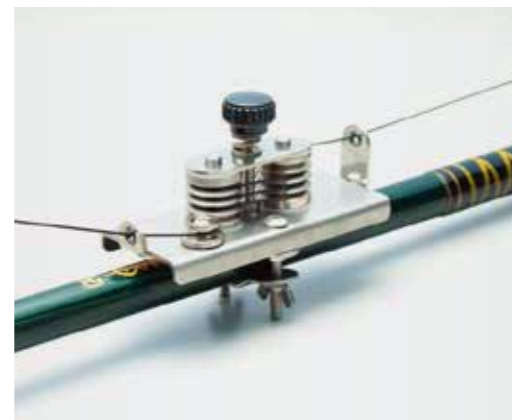
本体価格(円) 12,000
JANコード 41349

— ジガーにこの1台! —



- ジギングの際、スプールに糸が食い込むトラブルを防げます。
- テンションアジャスターSをロッドにセットするだけで、お好みのテンションでPEラインを巻くことが可能です。
- 使用推奨号数 4号以上

■注意
(1) 細いPEやナイロンラインは、スリップしますので使用できません。
(2) 長時間巻かれると熱を持ちますので、PEは一度水に濡らしてからご使用下さい。



ミヤ・テンションアジャスター PAT.

大型電動リール・釣り糸巻き取り負荷調整器 **最大負荷 約10kg**

- 一人でも糸巻きができます。
- サビに強い高級ステンレス製です。
- リールシート付き、パイプ装備。

本体価格(円) 33,400
JANコード 41325



- 糸を巻いているボビンには負荷が掛かりませんので、糸が食い込みません。
- 使用推奨号数 4号以上

■注意
(1) 細いPEやナイロンラインは、スリップしますので使用できません。
(2) 長時間巻かれると熱を持ちますので、PEは一度水に濡らしてからご使用下さい。



水中集魚ライト 漆黒の深海を駆ける閃光は際立つ集魚効果を誇ります。

FLASH CAPSULE 様々な点滅パターンからお選びください。



ミヤ・フラッシュカプセル LED/DX

水深1,000mまで対応。フィン付き

- 集魚効果抜群のフラッシュカプセルがLEDで登場!
- 取り付け金具強化
- LEDにより耐衝撃性が大幅に向上
- ※充電式の電池のご使用は絶対に避けてください。ご使用時は電池ケースと発光カプセルを十分に締め、浸水にご注意ください。



ミヤ・フラッシュカプセル LED/S

水深1,000mまで対応

- 集魚効果抜群のフラッシュカプセルがLEDで登場!
- 水深1,000mまで対応。
- 使いやすいコンパクトタイプ
- 単4形乾電池1本で約8時間連続発光できる省エネ設計。
- ※充電式の電池のご使用は絶対に避けてください。ご使用時は電池ケースと発光カプセルを十分に締め、浸水にご注意ください。



ミヤ・インビーライト

水深1,000mまで対応

- ジワッと点灯、ジワッと消灯するやわらかい光が魚を呼び寄せます。
- 水深1,000mまで対応。
- 使いやすいコンパクトタイプ
- 単4形乾電池1本で約8時間連続発光できる省エネ設計。
- ※充電式の電池のご使用は絶対に避けてください。ご使用時は電池ケースと発光カプセルを十分に締め、浸水にご注意ください。

— ジワッと点灯、ジワッと消灯 —

ミヤ・ライトハンガー

- 鋭い歯の魚から仕掛けを保護!
- 水中ライトの強度不安を解消。
- 水中ライトの上下を固定することにより、ブラつきがなくなります。
- ※写真は水中ライト(フラッシュカプセルLED/DX)の取り付け例です。(水中ライトは別売です)

重さ(g)	64
全長(cm)	30
引張強度(kg)	100
材質	ステンレス
JANコード	42261
本体価格(円)	2,700

ケミホタル 75用

ミヤ・キャラマンライト

集魚効果抜群! フィンの作用により仕掛けのキャラミを解消しました。ご使用時は発光カプセルを十分に締め、浸水にご注意ください。

品名	発光タイプ	水深(m)	光源	発光時間	サイズ(cm)	JANコード	本体価格(円)
フラッシュカプセル LED/DX	夜光	1,000	単3形乾電池1本	14時間	長さ16×幅6.2	41516	5,600
フラッシュカプセル LED/S	夜光	1,000	単4形乾電池1本	8時間	長さ12.5×直径3	41530	4,900
インビーライト	夜光	1,000	単4形乾電池1本	8時間	長さ12.5×直径3	40588	4,600
* キャラマンライト	蓄光ピンク	1,000	ケミホタル75	-	長さ8.5×幅5.2	40533	1,000
	透明					40519	
	蛍光					40526	

※電池、ケミホタル75は全て別売となっております。

※価格はメーカー希望本体価格で、消費税を含んでおりません。
※本仕様は、改良のため変更する場合があります。
※JANコードは下5桁を表記しています。(ミヤエホック製品のJANコード上8桁は、49926070です)
※記載内容は2017年1月現在のもの、価格は4月1日より適用されるものです。