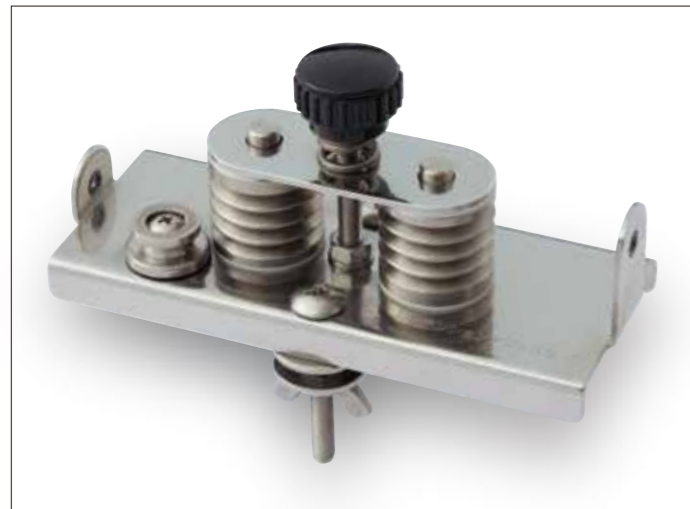


ミヤ・テンションアジャスターS



※テンションアジャスターSをロッドにセットするだけで、お好みのテンションでPEラインを巻くことが可能です。
※使用推奨号数4号以上。

ミヤ・テンションアジャスター



※糸を巻いているポビンには負荷が掛かりませんので、糸が食い込みません。
※使用推奨号数4号以上。

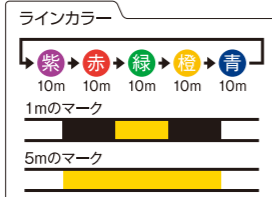
ミヤ・ニューディーブセンサー

- 船釣り専用強力テグス
- 高強度・高感度のPEライン
- 素材：スーパーPE
- ブラックカラーは歯の鋭い魚対策として好評



ミヤ・ニューディーブセンサー

号数	標準強度 (kg/N)	JANコード	本体価格 (円)/100m
5号・100m×18連結	24/253.3	21525	4,200
6号・100m×18連結	30/294.1	21532	4,300
8号・100m×18連結	37/362.8	21549	4,400
10号・100m×18連結	41/402.0	21556	4,600
12号・100m×18連結	52/509.9	21563	5,100
15号・100m×12連結	60/588.3	21570	5,800
20号・100m×12連結	80/784.5	21587	6,900



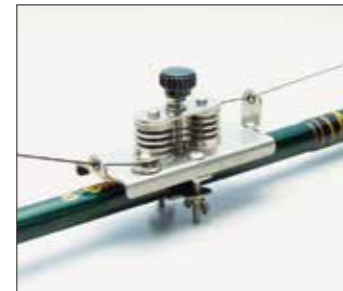
※ラインカラーは、ラインの出がわかりやすい鮮やかな染色を施しています。

●100m単位での販売も可能です。

ジガーにこの1台!

- 釣糸巻き取り負荷調整器/最大負荷 約5kg
- サビに強い高級ステンレス製です。
 - 対応リール/両軸リールから電動リールまで可能。
 - ジギングの際、スプールに糸が食い込むトラブルを防止。

JANコード | 本体価格 (円)
41349 | 12,000



注意 (1) 細いPEやナイロンラインは、スリップしますので使用できません。
(2) 長時間使用すると熱をもちますので、PEは一度水に濡らしてからご使用ください。

大型電動リール・釣糸巻き取り負荷調整器/最大負荷 約10kg

- 一人でも糸巻きができます。
- サビに強い高級ステンレス製です。
- リールシート付き、パイプ装備。

JANコード | 本体価格 (円)
41325 | 33,400



注意 (1) 細いPEやナイロンラインは、スリップしますので使用できません。
(2) 長時間使用すると熱をもちますので、PEは一度水に濡らしてからご使用ください。

JAFS 日釣工釣糸標準規格の遵守に向けて取り組んでいます
JAFTMA 日本釣用品工業会 <http://www.jaftma.or.jp>



ミヤ・ニューディーブセンサーブラック

号数	標準強度 (kg/N)	JANコード	本体価格 (円)/100m
8号・100m×12連結	37/362.8	21402	4,400
10号・100m×12連結	41/402.0	21440	4,600
12号・100m×18連結	52/510.0	21419	5,100
15号・100m×12連結	60/588.4	21426	5,800
20号・100m×12連結	80/784.6	21433	6,900
30号・100m×12連結	95/935.5	20856	9,200

号数	標準強度 (kg/N)	JANコード	本体価格 (円)/50m
40号・50m×12連結	115/1,125.8	21457	5,800

●100m単位での販売も可能。40号のみ、50m連結のため、50m単位での販売も可能。
●10mごとに30cm幅の赤マーク入です。

マキシマム Rod Keeper MAXIMUM Z

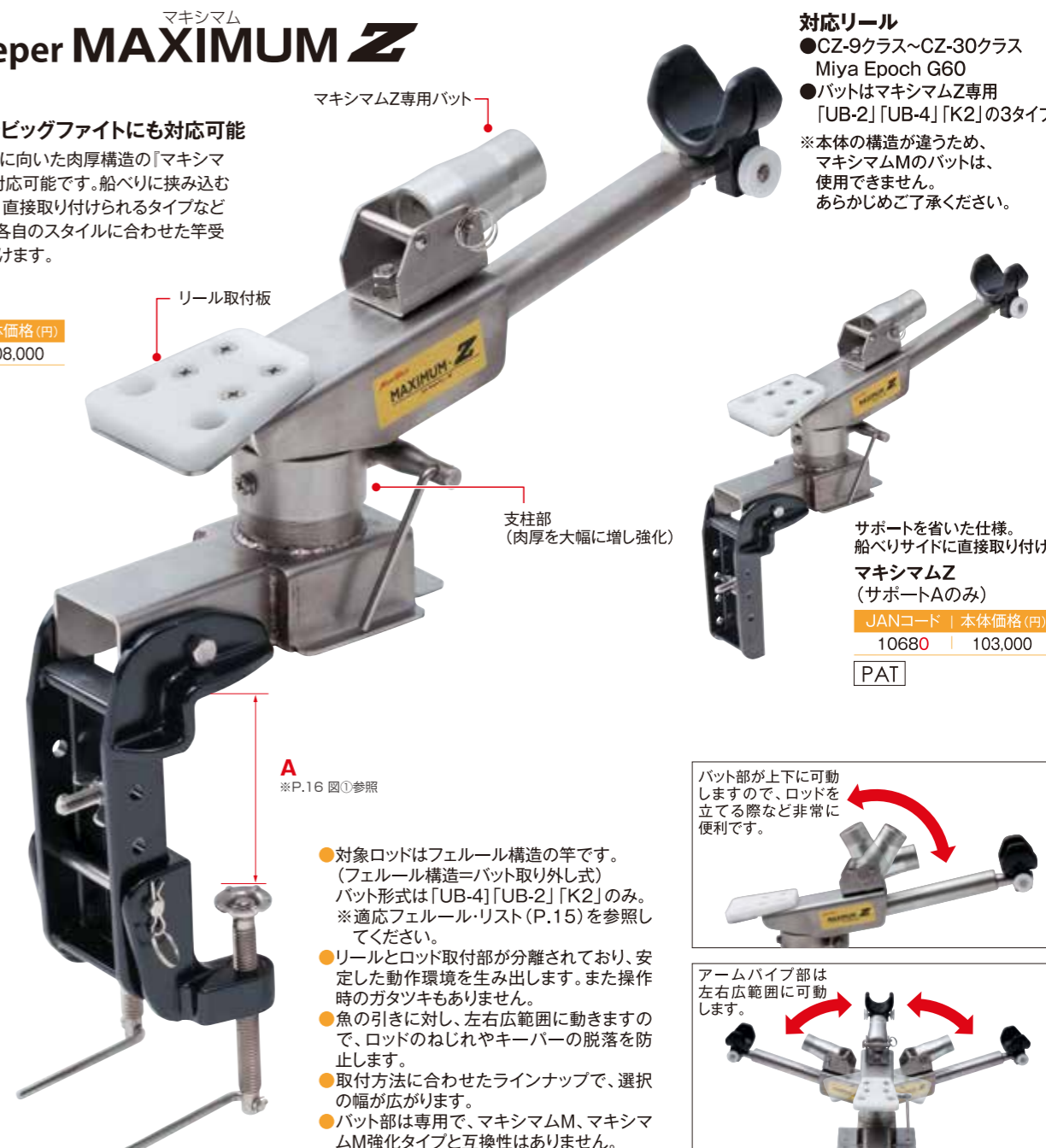
ロッド一体型でビッグファイトにも対応可能

マグロとのファイトに向けた肉厚構造の「マキシマムZ」。より大物に対応可能です。船べりに挟み込む通常タイプのほか、直接取り付けられるタイプなどもラインナップし、各自のスタイルに合わせた竿受けをお選びいただけます。

マキシマムZ

JANコード | 本体価格 (円)
10659 | 108,000

PAT



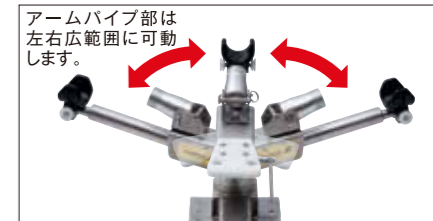
マキシマムZ専用バット

リール取付板

支柱部 (肉厚を大幅に増し強化)

A ※P.16 図①参照

- 対象ロッドはフェール構造の竿です。(フェール構造=バット取り外し式) バット形式は「UB-4」「UB-2」「K2」のみ。 ※適応フェール・リスト (P.15) を参照してください。
- リールとロッド取付部が分離されており、安定した動作環境を生み出します。また操作時のガタツキもありません。
- 魚の引きに対し、左右広範囲に動きますので、ロッドのねじれやキーバーの脱落を防止します。
- 取付方法に合わせたラインナップで、選択の幅が広がります。
- バット部は専用で、マキシマムM、マキシマムM強化タイプと互換性ははありません。



対応リール

- CZ-9クラス~CZ-30クラス Miya Epoch G60
 - バットはマキシマムZ専用「UB-2」「UB-4」「K2」の3タイプ
- ※本体の構造が違うため、マキシマムMのバットは、使用できません。あらかじめご了承ください。

サポートを省いた仕様。船べりサイドに直接取り付け。マキシマムZ (サポートAのみ)

JANコード | 本体価格 (円)
10680 | 103,000

PAT

マキシマムZプロ仕様

JANコード | 本体価格 (円)
10666 | 99,000

PAT



船べり上部に直接取り付けが可能です。 ※M8ボルトが適合します。

竿受け部を小型化することでラインのスレをなくしました。

竿受け部

オプションパーツ

サポートA・Bセット

JANコード | 本体価格 (円)
10673 | 15,000



※取り付け例

サポートA・Bセットを取り付けることで、上部だけでなく、下からも締め付け可能に。

※価格はメーカー希望本体価格で、消費税は含んでおりません。 ※本仕様は改良のため、予告なく変更する場合があります。

※JANコードは下5ケタを表記しています。ミヤエレクトロニクス製品のJANコード上8ケタは、49926070です。 ※記載内容は2020年1月現在のものです。