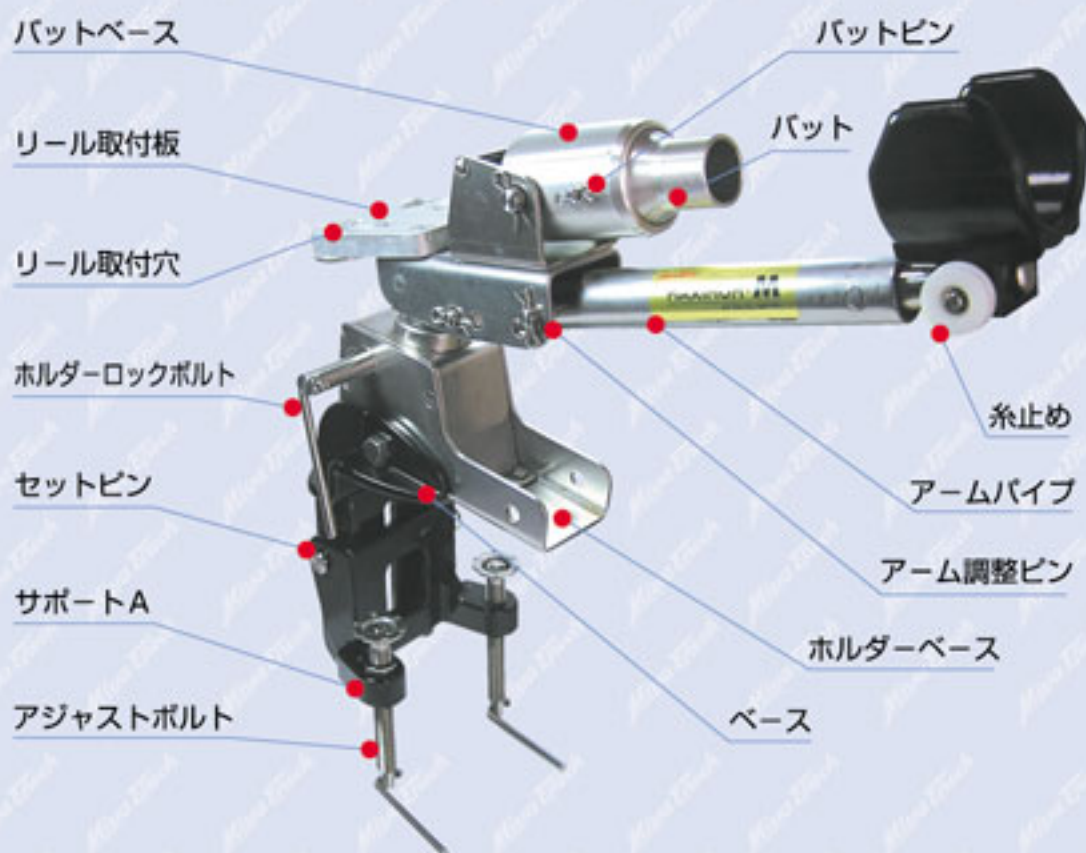


マキシマムM取扱説明書

各部の名称



製品の特徴

- リールとロッドの取付部が分離されており、安定した動作でリールを操作することができます。また、リール操作時のガタツキは有りません。
 - ロッドの設置角が左右に約130度の範囲で調整できますので、魚の動きによるロッドのネジレやキーバーの脱落を防止します。
 - ロッドは、上下2段階の設置角を設定できます。
 - 対象ロッドは、フェルール構造の竿です。
 - フェルール受 (バット) は、11種類 (別売) 有り、各社のロッドに対応します。
(詳しくは、別表をご参照下さい)
- *標準では、アフコUB-2対応品が付属します。

マキシマムMの仕様

対応ロッド	裏面参照
ロッド保持角度	2段階調整
左右動作角度	無段階左右 約130度
取付可能船べり寸法	高さ (~155mm)
重量	約4kg
税込価格	47,250円

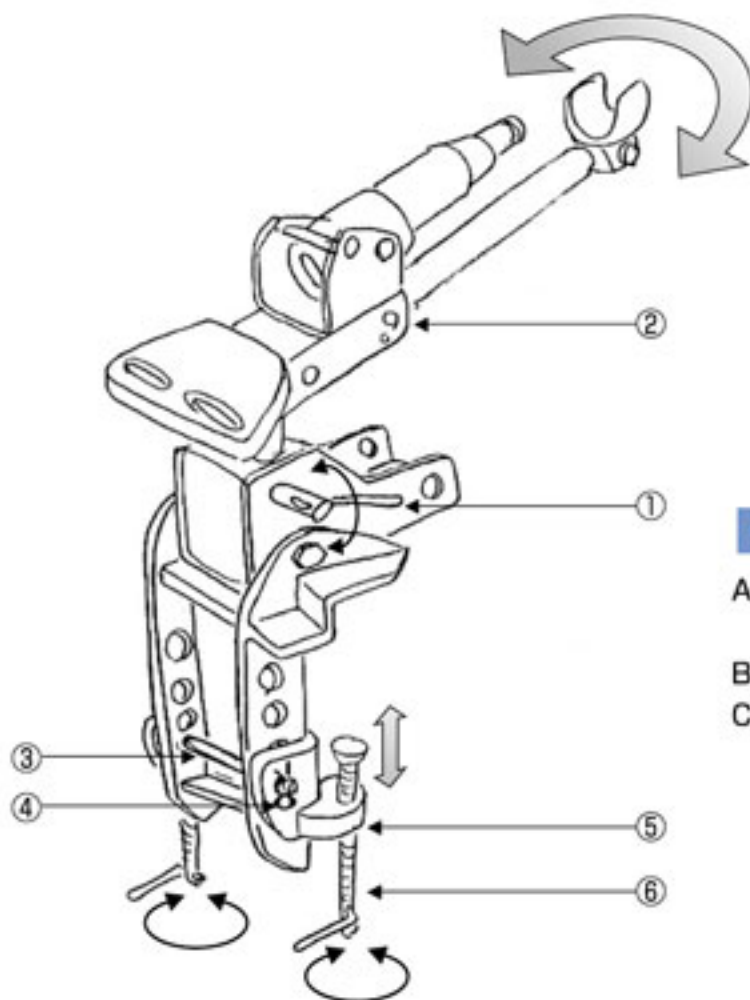
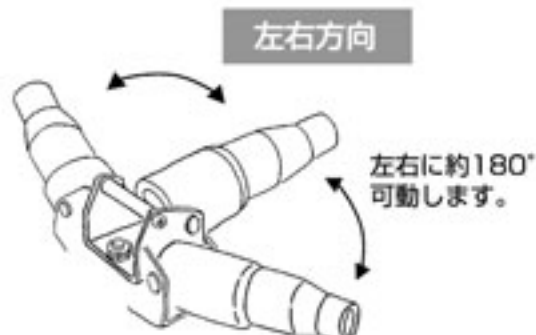
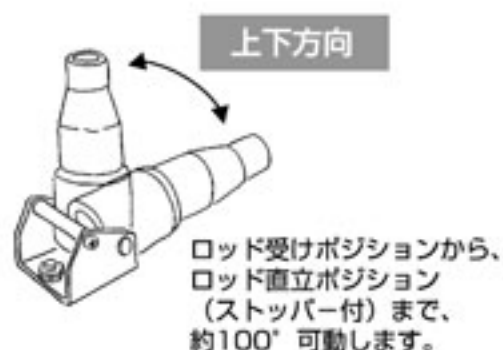
I. リール取付ベースの左右角度調整

①ホルダーロックボルトを緩めると、②リール取付ベースは、左右に約130° 可動します。適切な位置で①ホルダーロックボルトを締め込んで、②リール取付ベースを固定して下さい。



マキシマムMの移動の際は、①ホルダーロックボルトをしっかりと締め込み、脱落しない様にご注意下さい。また、リール取付部(上部)とベース部(下部)を両手で持ち運びして下さい。

バットの可動範囲



II. マキシマムMの取付方法

- A ④Rピンを引き抜き、③セットピンを取り外し、⑤サポートAの高さを4箇所ある穴の中から選びます。
- B ③セットピンを挿入し、④Rピンを差し込んで下さい。
- C ⑥アジャストボルトを締め込んで、船べりにしっかりと固定して下さい。

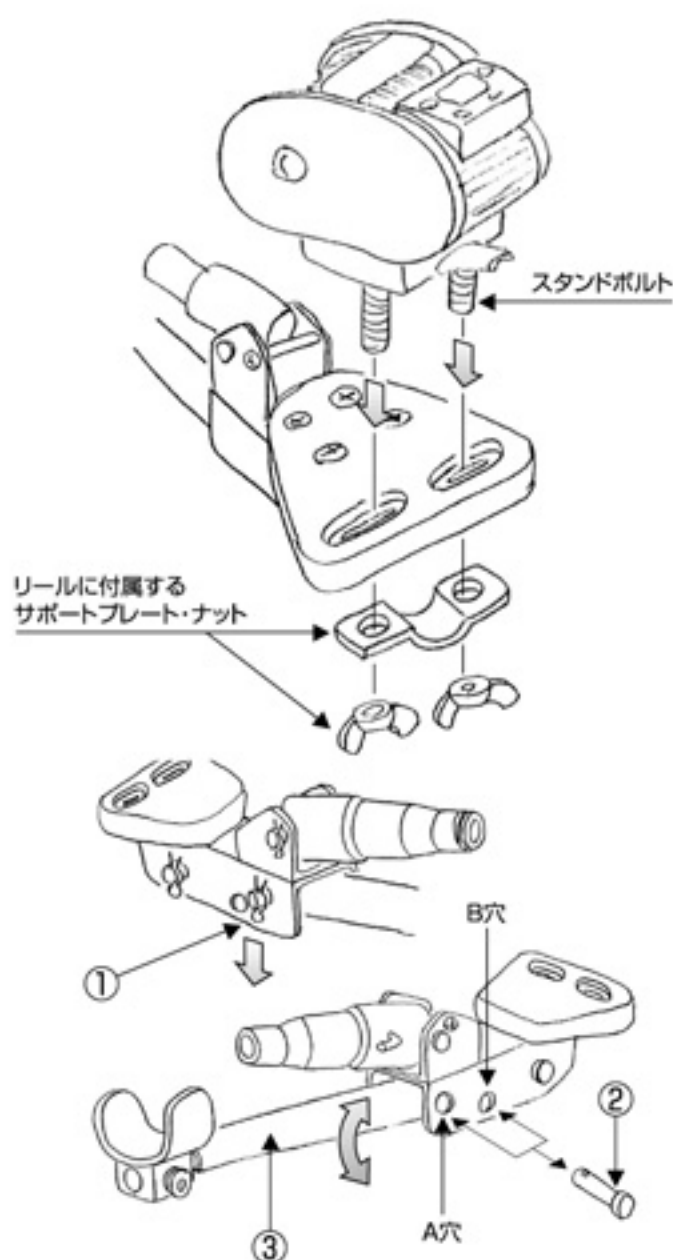
Ⅲ. リールの取付方法

取付けるリールのスタンドボルトをリール取付板のリール取付穴に通し、裏面よりリールに付属するサポートプレート、ナットで固定します。

取付可能リール

○スタンドボルト径	6mm~8mm
○スタンドボルトピッチ	20mm~60mm
○スタンドボルト長さ	30mm~50mm

*詳しくは販売店又は、当社までお問い合わせ下さい。



Ⅳ. アームパイプ角度の調整

- A ①Rピンを引き抜き、②アーム調整ピンを取り外します。
- B ③アームパイプを上下させ、ご希望の位置(上位置時:A穴・下位置時:B穴)で、②アーム調整ピンを挿入し①Rピンで固定します。

Ⅴ. ロッドの取付方法

ご使用になるロッドのバット部を取外します。次にロッドの穂先をマキシマムMのバットに差込み、フェルールのミゾを合わせて確認後、ロッドのナットをしっかりと締め込んで下さい。



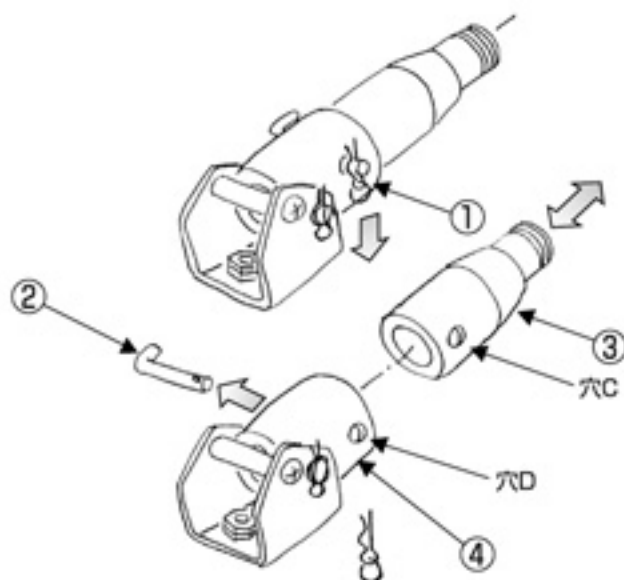
注意

- ご使用になるロッドの仕様(メーカー、製品)とマキシマムMバットの型番が同一な事をご確認の上、取付けて下さい。
- マキシマムMには、標準でアフコ社製UB-2対応のバットが装着されております。アフコ社製UB-2以外のバットをご使用になる場合は、「別売りバット対応ロッド表」をご覧の上、対応するバットをご用意下さい。

Ⅵ. バット(フェルール受)の交換

ロッドの種類(メーカー・製品)により、対応するバット(別売)への交換が必要です。

- A ①Rピンを引き抜きます。
- B ②バットピンを引き抜きます。
- C ③バット(フェルール受)を取り外し、ご使用のロッドに対応するバット(フェルール受)を挿入します。
*バット(フェルール受)挿入時は、バットの穴Cと④バットベースの穴Dを合わせます。
- D ②バットピンを挿入し、①Rピンをセットします。



別売バット対応ロッド

バット型式	メーカー名	ロッド名
G1	ミヤエボック	ボトムファイター、マキシムパワー、パワーファイター GONG (230L,230M)、Vパワーミレニウム
G2	〃	パワーファイター-GONG (230G,230H)
K2	〃	パワーファイター
A1	アリゲーター技研	スーパーバトル100
A2	〃	スーパーバトル80
GO1	剛樹	バットジョイントシステム 標準品
GO2	〃	バットジョイントシステム T-02L
UB-1	AFTCO	フェールール型番 UB-1
UB-2	〃	フェールール型番 UB-2
UB-4	〃	フェールール型番 UB-4
UB-6	〃	フェールール型番 UB-6

■オプション部品

●延長用ジョイント（取付高さ+145mm）

船べりの厚い場合にご使用下さい。

●ベースB（船べり幅32cmまで）

船べりの前方向からも、本体を押える事が可能になり、取り付け強度が向上します。

●安定板

左右方向への倒れ防止

*ベースBと安定板の同時使用は、出来ません。



延長用ジョイント



ベースB



安定板

製造販売元



株式会社 **ミヤマエ**

■ミヤエボック部 〒577-0023 大阪府東大阪市荒本36-8 TEL.(06)6782-1010

■東京営業所 〒105-0014 東京都港区芝3-16-2(椿村ビル) TEL.(03)3455-4154

URL <http://www.miyamae.co.jp/>